

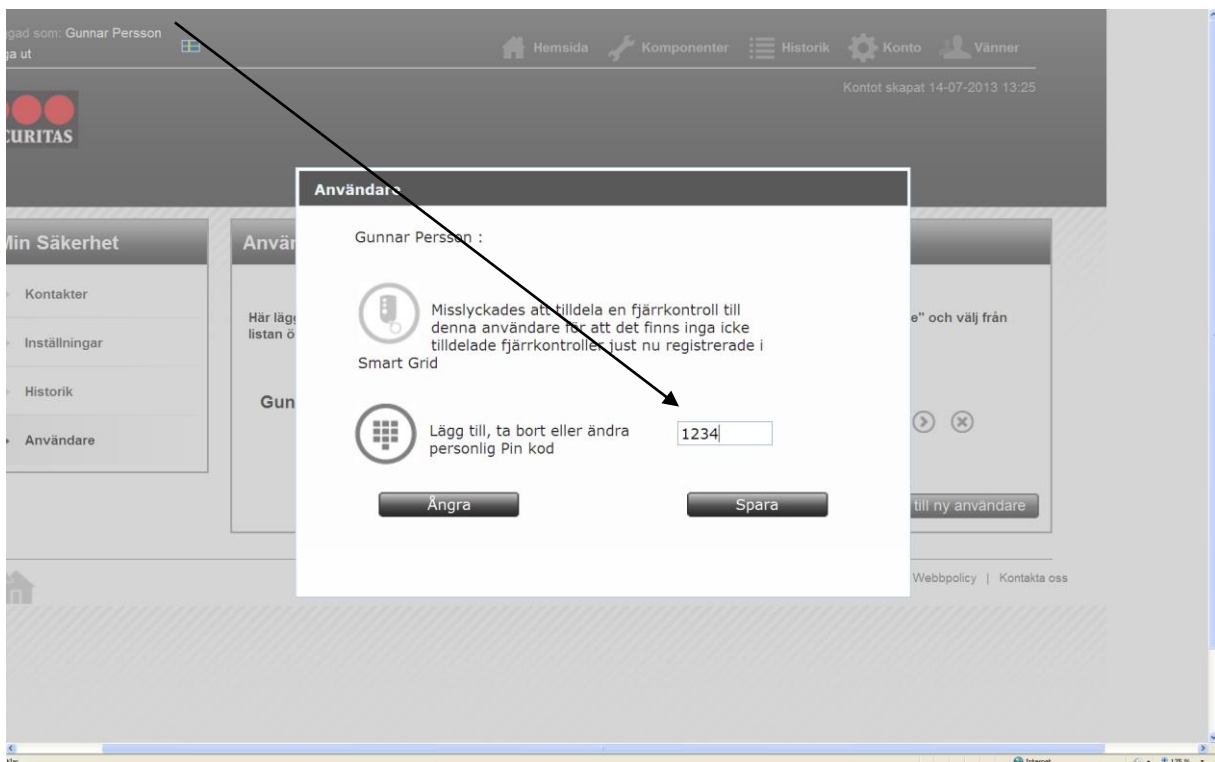
Slå på/av larmet

Det finns fyra sätt att slå på/av larmet.

1. Manöverpanelen
2. Fjärrkontroll (tillbehör)
3. Mina sidor
4. Via vår App

Fabrikskoden, dvs den kod som är förprogrammerad från fabriken, är **1234**.
OBS! Vi rekommenderar att du ändrar denna genom att logga in på Mina sidor.

1. Logga in och klicka på **Min Säkerhet – Användare**.
2. Klicka på pilen till höger om ditt namn
3. Välj en ny kod och klicka på **Spara**



Din pinkod använder du för att aktivera/avaktivera larmet med manöverpanelen. Koden fungerar också som personlig kod vid kontakt med larmcentralen när du till exempel ska återkalla larm som utlöst av misstag.

Slå på/av larmet



Manöverpanelen

- För att slå på larmet - slå din pinkod och därefter **Stängt hänglås**
- För att slå av larmet - slå din pinkod och därefter **Öppet hänglås**
- För hemmaläge - slå din pinkod och därefter **Huset**. Avaktivera hemmaläget på samma sätt som du slår av larmet enligt instruktion ovan.
- Kommunikationstest - Håll inne tangenterna 7+9 i 5 sekunder. Sirenen startar. För att tysta sirenen, avaktivera larmet enligt instruktionen ovan.
- Kontaktlarm - Håll inne tangenterna 1+3 i 5 sekunder. Tyst larm. Larmcentralen ringer angivna kontaktpersoner.



Slå på/av larmet



Fjärrkontroll (tillbehör)

- För att slå på larmet - Tryck på **Stängt hänglås**
- För att slå av larmet - Tryck på **Öppet hänglås**
- För hemmaläge - Tryck på knappen med både Öppet och Stängt hänglås (uppe till höger)
- Kontaktlarm - Tryck på korset (nere till höger) i minst 5 sekunder.

Slå på/av larmet



Lägg till fjärrkontrollen under Komponenter.
Koppla ihop fjärrkontrollen med en person.
Om du vill kan du skriva valfri text under Position/Användare.

A screenshot of a web application interface for Securitas. The main area is titled "Mina komponenter" and lists various security components like "Manöverpanel", "Fjärrkontroll", "Magnetkontakt", "Rökdetektor", "Rörelsedetektor med kamera", and "Fjärrkontroll". A modal dialog box titled "Ändra komponenter" is open, showing configuration options for a "Fjärrkontroll" component. The "Vänner" dropdown is set to "Inte tilldelad", and the "Position/Användare" dropdown is set to "Fjärrkontroll 5". The "Inställningar" dropdown is set to "Larmstopp". Below these options, there is a text description: "Utlöser ett larm omedelbart oavsett om larmet är till eller frånkopplat". At the bottom of the dialog are "Ändra" and "Uppdatering" buttons. The background interface also has "Test process" and "Lägg till ny enhet" buttons. The footer of the page contains copyright information: "© Copyright Securitas AB 2011 | Webbpolicy | Kontakta oss".

Mina Sidor

Logga in på *Mina sidor* via länk på www.securitashemlarm.se

Slå på/av larmet



Inloggad som: Gunnar Persson
Logga ut

Hemsida Komponenter Historik Konto Vänner

Kontot skapat: 14-07-2013 13:25

På startsidan kan du slå AV/PÅ och Hemmaläge genom att klicka på respektive val.

Välkommen tillbaka Gunnar

Smart Grid status **På** **Hemma** **Av**

Min Säkerhet Live Kamera Mina komponenter

Inbrottslarm - IR Vardagsrum
Tid: 16:32:41 | Datum: 18 juli 2013

Larm PÅ - Gunnar Persson
Tid: 15:51:23 | Datum: 18 juli 2013

Automatisk test - Ingen plats
Tid: 15:43:23 | Datum: 18 juli 2013

Hjälp

Ladda ner app

© Copyright Securitas AB 2011 | Webbpolicy | Kontakta oss

APP (Tillgänglig för Apple och Android enheter)

Slå på/av larmet



1. Ladda ner appen från App Store eller Google Play.
2. Sök efter Securitas Larm



1. Logga in i appen med samma användarnamn och lösen som för Mina sidor.
2. Slå på/av ditt larm eller aktivera hemmaläge genom att trycka på respektive knapp.